

❖ تعریف :

در این بیماری ها، دیواره روده متورم، ملتهب و زخمی می شود و موجب مشکلات گوارشی می شود.

علائم این بیماری بستگی به قسمت درگیر در مجرای گوارشی دارد.

بیماری کرون عبارت است از بیماری التهابی مزمن ایلئوم (قسمت پایینی روده کوچک)، روده بزرگ و سایر نقاط انتهایی دستگاه گوارش؛ و نیز التهاب گره های لنفاوی و پرده پوشاننده روده ها که قسمت های مختلف دستگاه گوارش از دهان تا مقعد را درگیر می کند و باعث التهاب و زخم شدید مخاط روده می شود که گاه به انسداد کامل یا نسبی روده منجر می شود.



❖ علائم:

- درد شکمی همراه با دل پیچه خصوصاً پس از غذا. درد گاهی در قسمت پایینی شکم در سمت راست است که با آپاندیسیت ممکن است اشتباه شود.
- کاهش اشتها و وزن
- حساس بودن شکم به هنگام لمس؛ وجود توده شکمی که شاید لمس شود.

- گاهی اجابت مزاج خون آلود
- عقب ماندگی رشد در کودکان

❖ علل:

ناشناخته هستند. این بیماری می تواند با بروز عفونت باکتریایی تشدید شود.

عوامل تشدید کننده بیماری:

- سابقه آلرژی غذایی
- سابقه خانوادگی بیماری کرون
- شاید سیگار کشیدن هم یکی از عوامل خطر باشد.

❖ عواقب مورد انتظار

حملات معمولاً در اوایل ۲۰ سالگی آغاز می شوند و ممکن است برای سال ها ادامه یابند. فواصل بین حملات از چند ماه تا چند سال متغیر است. گاهی علائم فقط تنها یک یا دو بار بروز می کنند و بعد از آن بیماری ناپدید می شود. اگر برای درمان شما به جراحی نیاز پیدا شود، این کار ممکن است وضعیت شما را بهبود بخشد و پیشرفت بیماری را برای سال ها به تعویق اندازد. اما باید توجه داشته باشید که علی رغم انجام جراحی، عود بیماری شایع است.

اکثریت بیماران دارای یک زندگی طبیعی با کار، درآمد، بچه، و فعالیت در زمان ابتلا به این بیماری کامل هستند.

❖ عوارض احتمالی

- پیدایش فیستول (مسیر ارتباطی غیر طبیعی) بین روده و مثانه
- افزایش استعداد ابتلا به سرطان ایلئوم
- درد و التهاب مفاصل؛ التهاب چشم

- انسداد روده
- سوراخ شدن روده ملتهب
- خونریزی و کم خونی
- آبسه اطراف راست روده
- کمبود ویتامین ب۱۲
- اختلالات کلیوی
- سوء تغذیه



❖ درمان

- اصول کلی

امکان دارد اقدامات تشخیصی شامل موارد زیر باشد:

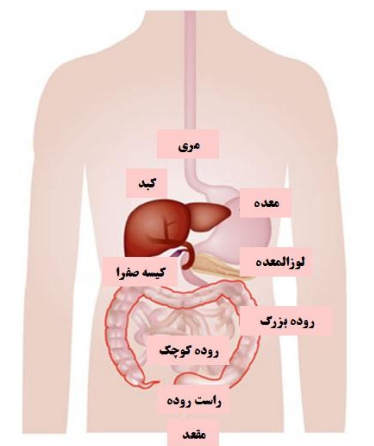
- ۱- سیگموئیدوسکوپی عبارت است از دیدن راست روده و قسمت پایینی روده بزرگ از داخل با وسیله ای مخصوص که سر آن منبع نور قرار دارد،
- ۲- کولونوسکوپی عبارت است از دیدن داخل روده بزرگ با یک وسیله انعطاف پذیر که سر آن منبع نور قرار دارد؛ عکس برداری از روده کوچک و بزرگ با اشعه ایکس درمان با هدف بهبود علائم صورت می گیرد.



دانش

مرکز آموزشی درمانی نمازی
واژه آموزش ضمن خدمت

بیماری کرون



PT-HO-211

تهیه کننده: اشرف معماربزراده

کارشناس ارشد مراقبت ویژه نوزادان

استاد علمی: دکتر آرمین امیریان متخصص جراحی عمومی

وفوق تخصص جراحی قفسه سینه

سال ۱۳۹۴

حذف کنید. هر کدام، خصوصاً شیر، را برای مدت کوتاهی نخورید، سپس پس از چند هفته مجدداً آن را امتحان کنید.

اگر مشکل اسهال دارید، مقدار فیبر غذایی را کاهش دهید.

❖ در چه شرایطی باید به پزشک مراجعه

نمود؟

-اگر شما یا یکی از اعضای خانواده تان علائم بیماری کرون را دارید.

-اگر اجابت مزاج شما سیاه و قیری است یا در آن خون وجود دارد.

-اگر شکم شما متورم شده است.

-اگر درجه حرارت بدن بالای ۳۸/۳ درجه سانتیگراد برود.

-درد شکم مداوم که ظرف چند ساعت بهبود نیابد.

نکات قابل توجه:

- داروهای خود را بدون اطلاع پزشک هرگز قطع نکنید.
- در مراجعه به هر مرکز درمانی پزشکان و کادر درمان را از ابتلا به این بیماری و داروهای مصرفی خود مطلع نمایید.

منابع:

۱-Brunner & suddarth (2010) Medical surgical Nursing

۲ -available from:

<http://daneshnameh.roshd.ir/mavara/mavar>

برای تخفیف علائم می توان از گرما استفاده کرد. برای این کار گذاشتن بالشک های گرم کننده یا کمپرس گرم روی شکم مناسب است.

حمام آب گرم نیز می تواند به کم کردن ناراحتی کمک کند. مدفوع خود را از نظر وجود خون چک کنید.

هرگونه نمونه مشکوک را برای بررسی به آزمایشگاه ببرید. گاهی جراحی (ایلئوستومی) برای در آوردن ناحیه ملتهب روده انجام می گیرد، اما درمان غیرجراحی ارجحیت دارد.

❖ داروها

❖ داروهای ضد درد

❖ داروهای ضد اسهال مکمل های ویتامینی

❖ داروهای ضد التهاب و سرکوب کننده ایمنی

❖ آنتی بیوتیک ها برای مبارزه با عفونت استروئید در موارد حاد

❖ فعالیت در زمان ابتلا به این بیماری

به هنگام حمله حاد بیماری، روی تخت یا صندلی استراحت کنید. تنها برای توالی، حمام، یا خوردن از جا برخیزید.

به هنگام فواصل بین حملات، فعالیت در زمان ابتلا به این بیماری های خود را تا حد امکان از سر بگیرید.

❖ رژیم غذایی

❖ معمولاً محدودیتی برای آن وجود ندارد.

❖ کاهش مقدار چربی در رژیم غذایی ممکن است کمک کننده باشد.

❖ اگر آلرژی احتمالی به مواد غذایی دارید، شیر، گندم، تخم مرغ، آجیل و سایر غذاهای مشکوک را از رژیم غذایی