

TEE یا اکو قلب از راه مری چیست؟

اکو قلب از راه مری یک آزمایش تشخیصی می باشد که به وسیله آن پزشک می تواند قلب، حفره های قلب شامل دهلیز و بطن، شریان های متصل به قلب (آنورت) و دریچه های قلب را به وضوح مشاهده کند. تفاوت اکو از راه مری با اکو از روی سینه این است که در این روش کیفیت عکس هایی که از قلب گرفته می شود بالاتر بوده و قسمتهایی از قلب و آنورت که در اکوی معمولی قابل دیدن نیستند با این روش قابل مشاهده می شود.



موارد قابل تشخیص از طریق TEE

- عفونت دریچه های قلب (اندوکاردیت)

- وجود لخته خون و توده های داخل قلبی
- ارزیابی بیماریهای آنورت
- ارزیابی وضعیت دریچه های قلبی
- ارزیابی قلبی دقیق بیماریهای سکتة مغزی
- ارزیابی وضعیت دریچه های قلبی مصنوعی قلب
- بررسی بیماریهای مادرزادی قلبی

آمادگی های لازم قبل از انجام آزمایش

- حداقل ۶ ساعت قبل از انجام این آزمایش نباید چیزی خورده یا نوشیده باشید.
- داروهای خود را با مقدار کمی آب بخورید.
- پرونده های قبلی را همراه داشته باشید. (مثل گزارش عمل قلب، عکس قفسه سینه، نوار قلب و اکوی قلبی).
- سابقه بیماریهای دستگاه گوارش را ذکر نماید

- در صورت مصرف وارفارین آزمایشات انعقادی را همراه داشته باشند
- سابقه حساسیت دارویی را ذکر نمایند.
- در صورت داشتن دندان های مصنوعی باید تمام آنها را بیرون آورید. در صورت داشتن دندان لق به پزشک و پرستار اکو اطلاع دهید.
- یکی از نزدیکان شما را همراهی کند زیرا به علت تزریق داروی آرامبخش ممکن است تا چند ساعت پس از انجام کار خواب آلوده باشید.

حین آزمایش

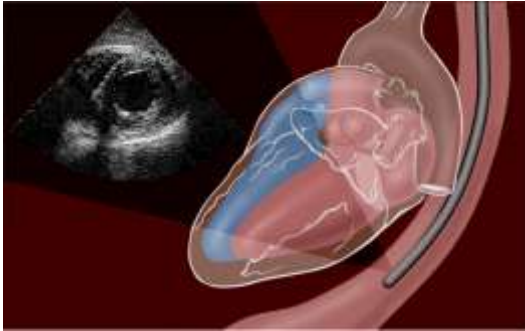
- کل زمان انجام این آزمایش ۱۰ دقیقه الی ۳۰ دقیقه می باشد.
- ابتدا با سر سوزن یک باز می شود و به سرم وصل می گردد و داروی آرام بخش تزریق می شود.
- اسپری بی حسی در حلق شما اسپری می شود. هنگام اسپری زدن سرفه نکنید



فرض

مرکز آموزشی درمانی نمازی
واحد آموزش ضمن خدمت

اکو قلب از راه مری



PT-HO-177

گردآورنده: رویا گلزار کارشناس پرستاری

بازبینی: اشرف معماریزاده کارشناس ارشد

NICU

استاد علمی: دکتر فیروزه ابطمی متفحص

قلب و عروق فلوئیدیپ اکوکاردیوگرافی

۱۳۹۴

لوله به شما دستمال کاغذی داده می شود
تا ترشحات دهان را تمیز کنید.

مراقبت های پس از انجام آزمایش

حدود یک ساعت پس از اتمام کار گلو
شما بی حس است. زمانیکه توانایی قورت
دادن داشتید می توانید خوردن و
آشامیدن را شروع کنید.

در صورتی که به شما آرام بخش تزریق
شده باید تا زمان هوشیار شدن کامل در
بخش اکو دراز بکشید و تحت نظر باشید و
تا چند ساعت بعد از رانندگی اجتناب
کنید.

ممکن است برای چند روز کمی گلودرد
داشته باشید که طبیعی می باشد.

بلکه مایع اسپری را قورت دهید و سپس
می توانید سرفه کنید.

در صورت داشتن دندان طبیعی یک
وسيله بين دندان های شما قرار داده
می شود تا در طول انجام آزمایش دهان
باز نگه داشته شود.
روی پهلو راست یا چپ دراز بکشید و
یک دست زیر سر و دست دیگر روی پهلو
و پا قرار دهید.

جهت شروع کار پزشک یک لوله که
انتهای آن به یک دستگاه بسیار ظریف
متصل است را وارد مری می کند به هنگام
ورود لوله در صورت امکان لوله را قورت
دهید تا این کار سریعتر انجام شود. ممکن
است هنگام ورود لوله تهوع داشته باشید
است ولی بعد از ورود لوله تهوع به سرعت
برطرف می شود.

در صورت لزوم آب دهان شما توسط یک
لوله که به دستگاه ساکشن وصل است
(شبیه دندانپزشکی) کشیده می شود.
در انتهای کار پزشک لوله را به آرامی
خارج می کند. پس از بیرون آوردن

منبع :

1-Transesophageal Echocardiogram available
at:

[http://www.mdconsult.com/das/patient/body/
239469979-3/1147408704/10068/9284.](http://www.mdconsult.com/das/patient/body/239469979-3/1147408704/10068/9284)
accessed on 18-04/2011.

2- Diagnostic Test.(2006). Lippincott William
& Wilkins